

# FICHE TECHNIQUE



Receveurs de douche  
Parois de douche  
Sièges de douche  
Barres d'appui  
Rampes d'accès

## Accessibilité Autonomie

## Accessoires sanitaires

## Sèche mains électrique sur pied en inox

Réf. : 23609

### Texte descriptif :

Sèche mains électrique sur pied en inox

Réf. : 23609

Sèche mains électrique en inox, dimensions : 300x222x730mm

Puissance : 1650W / IPX4 / Vitesse air : 95m/sec. Matériau(x) : acier inoxydable. Avec bac de récupération d'eau et filtre. Garantie 2 ans. Réf 23609 de marque AKW ou techniquement équivalent approuvé.

### Fonctionnement et désignation :

Usage : Accessibilité, sécurité et confort pour les parties sanitaires et collectivités.

Destination : Tout type de salles de bains et parties sanitaires susceptibles d'accueillir des personnes à mobilité réduite.

### Caractéristiques techniques :

- Sèche mains électrique
- Matériau(x) : acier inoxydable
- Dimensions : 300x222x730mm
- Puissance : 1650W - Norme IPX4
- Niveau sonore : 72db
- Vitesse air : 95m/sec
- Bac de récupération d'eau + Filtre

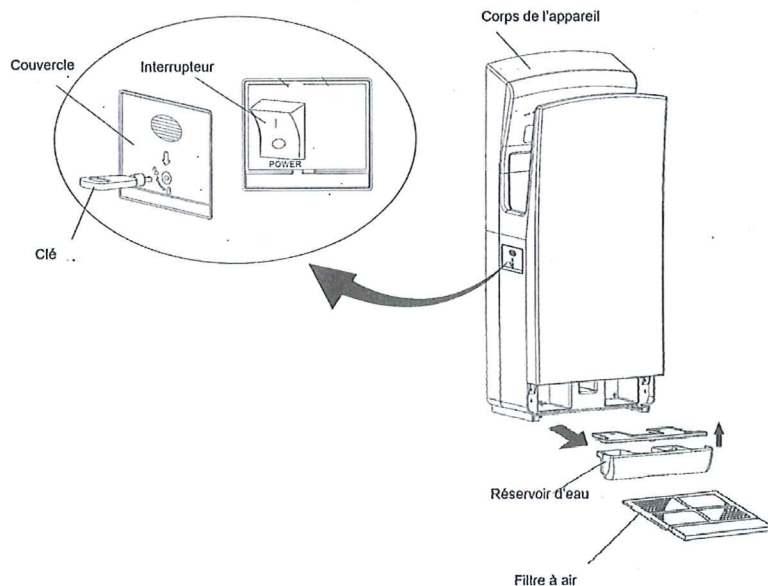
### Avantages produits :

- Garantie 2 ans
- Construction résistante

### Certifications



### Visuel :



Tension nominale	AC220-240V	Norme IP (résistance à l'eau)	IPX4
Fréquence nominale	50/60Hz	Conditions de chauffage	Température ambiante < 25°C
Puissance nominale	1650W	Vitesse de l'air	95m/s
Puissance du moteur	800W	Temps de séchage	6-9s
Poids	13Kg	Encombrement	300 x 222 x 730



Séchage  
ultra-rapide



Ecologique



Hygiénique



Marche et arrêt  
automatique



Technologie  
fiable

AKW International  
Zone Industrielle Tournai-Ouest  
Rue de la Terre à Briques, 20  
7522 Marquain (Tournai)  
Belgium

International Sales & Marketing  
+32 (0) 68 269 495  
Commandes et questions  
+32 (0) 68 334 899  
Fax  
+32 (0) 68 331 658

Website  
www.akw-medicare.com  
Email  
ism@akw-medicare.com

Suivez-nous   