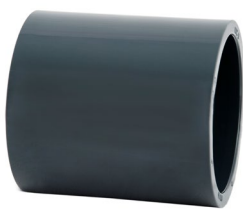


MANCHON

femelle à coller

SOCKET | MANGUITO | MOF



| Référence | d | D | l | Z | PN | Gr |
|-----------|-----|-----|-----|----|----|-------|
| M12 | 12 | 16 | 27 | 3 | 16 | 4 |
| M16 | 16 | 21 | 31 | 3 | 16 | 6 |
| M20 | 20 | 26 | 35 | 3 | 16 | 9 |
| M25 | 25 | 31 | 41 | 3 | 16 | 15 |
| M32 | 32 | 40 | 47 | 3 | 16 | 29 |
| M40 | 40 | 48 | 55 | 3 | 16 | 42 |
| M50 | 50 | 59 | 65 | 3 | 16 | 75 |
| M63 | 63 | 73 | 79 | 3 | 16 | 109 |
| M75 | 75 | 90 | 94 | 4 | 16 | 246 |
| M90 | 90 | 106 | 107 | 4 | 16 | 376 |
| M110 | 110 | 129 | 131 | 9 | 16 | 625 |
| M125 | 125 | 145 | 145 | 6 | 16 | 860 |
| M140 | 140 | 162 | 162 | 8 | 16 | 1144 |
| M160 | 160 | 185 | 182 | 8 | 16 | 1714 |
| M200 | 200 | 231 | 222 | 8 | 10 | 3175 |
| M225 | 225 | 252 | 248 | 10 | 10 | 3300 |
| M250 | 250 | 280 | 274 | 11 | 10 | 4520 |
| M315 | 315 | 350 | 344 | 16 | 10 | 8400 |
| M400 | 400 | 432 | 430 | 16 | 6 | 11700 |

SORO
POOL



SORO
BUILD



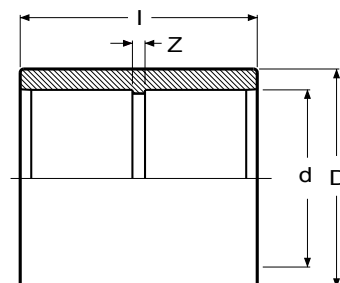
SORO
HOME



SORO
GROW



plimat



INFORMATION TECHNIQUE

UTILISATION

Adduction d'eau potable, traitement d'eau, industrie et piscine. Grâce aux caractéristiques du PVC-U, les raccords PVC pression ont une très bonne résistance mécanique, ils sont très résistants à l'abrasion et à de nombreuses substances chimiques (se référer à la fiche de résistance chimique). Les raccords ont des surfaces très lisses avec un faible coefficient de rugosité, garantissant un débit constant sans dépôt ou encrassement.

MATERIAUX

Fabriqués à partir de polychlorure de vinyle non plastifié (PVC-U) conforme à la norme ISO/TR7473, 100% matière première vierge pour garantir une qualité irréprochable. Couleur RAL 7011 (gris foncé). Les caractéristiques mécaniques des raccords sont conformes à la norme ISO 2035 et la résistance à la température est conforme à la norme ISO 2507.

PRESSION NOMINALE

Les raccords à coller ont une pression nominale 16 bar pour de l'eau à 20°C du diamètre 12mm au 160mm et de 10 bar du diamètre 200mm au 400mm, sauf indication contraire. Les raccords mixte ou à visser ont une pression nominale de 10 bar pour de l'eau à 20°C sauf indication contraire.

TEMPERATURE DE SERVICE

La température de service est de 0°C à +60°C. Merci de vous référer à la courbe Pression / Température de Service (fiche de caractéristiques techniques).

CERTIFICATIONS ET NORMES DE REFERENCE

Les raccords PLIMAT ont été certifiés pour l'adduction d'eau potable dans de nombreux pays : ACS (France), DVGW (Allemagne), KIWA (Pays-Bas), WRAS (Royaume Uni). L'usine PLIMAT est certifiée ISO 9001:2015.

Les dimensions des raccords à coller sont conformes à la norme EN 1452-3, DIN 8063, NFT 54-029. Les dimensions des raccords à visser sont conformes à la norme ISO 7/1, EN 10226-1, DIN 2999.

RACCORDEMENT

Pour les raccords à coller utilisez uniquement un décapant & une colle spécifique PVC pression afin d'effectuer une soudure à froid. Pour les parties filetées, l'étanchéité doit être assurée avec un ruban PTFE ou un ruban silicone.