

RACCORD À COMPRESSION POUR TUBE MULTICOUCHE



ACS

R179 AM

Domaine d'application

Raccord pour tube Multicouche. Réseau hydraulcâblé sanitaire et chauffage.

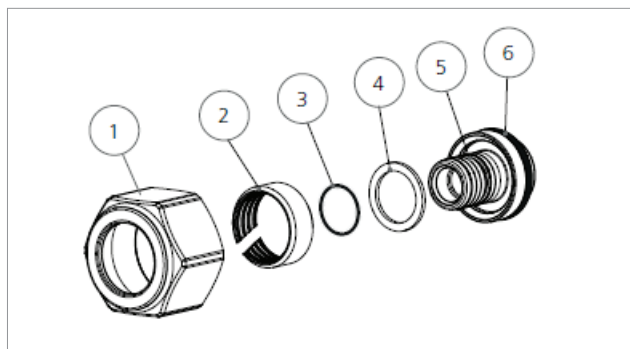
Caractéristiques techniques

- Température de d'utilisation maximale : 110 ° C
- Pression de service maximale : 10 bar
- Éléments d'étanchéité :
 - Joint torique "noir" (EPDM «alimentaire»), conformément à la norme **EN 681-1** appropriée pour l'approvisionnement en eau potable (P51RN).
 - Anneau de séparation PTFE noir.

Dimensions et références

Vous devez vous référer à la liste du catalogue pour identifier l'adaptateur approprié à votre tube.

Installation



- | | |
|--------------------------|--------------------------|
| 1) Ecou | 4) Anneau de séparation |
| 2) Bague de compression | 5) Adaptateur externe |
| 3) Joint torique interne | 6) Joint torique externe |

1) Le tube doit être coupé perpendiculairement à son axe par l'outil R990 (il est recommandé de tourner légèrement la pince coupe-tube lors de l'opération, afin de faciliter la fin de coupe et de limiter l'ovale).

2) Pour éviter d'endommager les éléments de joint hydraulique lors de l'installation :

- Calibrer le diamètre interne du tube, en utilisant l'outil RP209.
- Ebavurer l'intérieur du tube en utilisant l'outil RP205.
- Lubrifier les éléments en contact avec la superficie interne du tube.

3) Placez l'anneau de séparation sur l'adaptateur jusqu'en butée. Glissez le tube dans l'écrou, puis la bague de compression sur le tube multicouche. Remontez l'écrou jusqu'en butée.

4) insérer l'adaptateur sur dans l'organe hydraulique correspondant.

5) Procéder à l'assemblage de ces derniers par serrage de l'écrou.



Avertissement!

Dans la connexion des tubes multicouche l'interposition de la bague en matière plastique entre la tranche du tube et l'adaptateur en laiton empêche l'apparition de phénomènes électrolytiques qui pourraient compromettre la fiabilité du système.



Avertissement!

Une valeur de couple excessive lors du serrage de l'adaptateur sur l'organe hydraulique pourrait nuire au comportement mécanique et hydraulique du système.

REFERENCES	DIAMÈTRE DE TUBE MULTICOUCHE	ALÉSAGE
R179MX012	14 X 2	16
R179MX014	16 X 2	16
R179MX020	20 X 2	16
R179MX022	14 X 2	18
R179MX024	16 X 2	18
R179MX026	20 X 2	18
R179MX040	26 X 3	22
R179MX045	32 X 3	28

Autres informations

☎ 01 60 29 20 35 - 📠 01 60 29 38 29

✉ info@giacomini.fr

Cette notice est donnée à titre indicatif. Giacomini se réserve le droit d'y apporter, à tout moment, sans préavis, toutes modifications techniques ou commerciales aux produits présentés dans cette notice.

Giacomini Rond Point de l'Europe - 77348 Pontault-Combault
Tel : 01 60 29 20 35 - Fax : 01 60 29 38 29