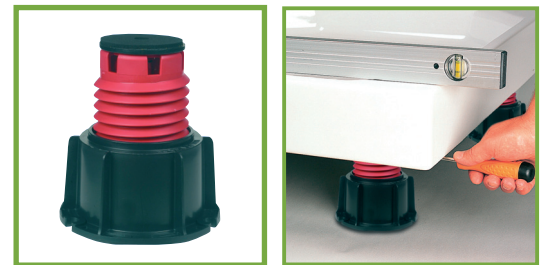


# STABILIBAC

L'ORIGINAL, PLEBISCITÉ  
ET APPROUVÉ PAR LES PROS  
DEPUIS PLUS DE 10 ANS.

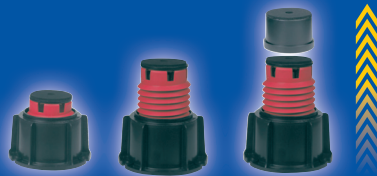
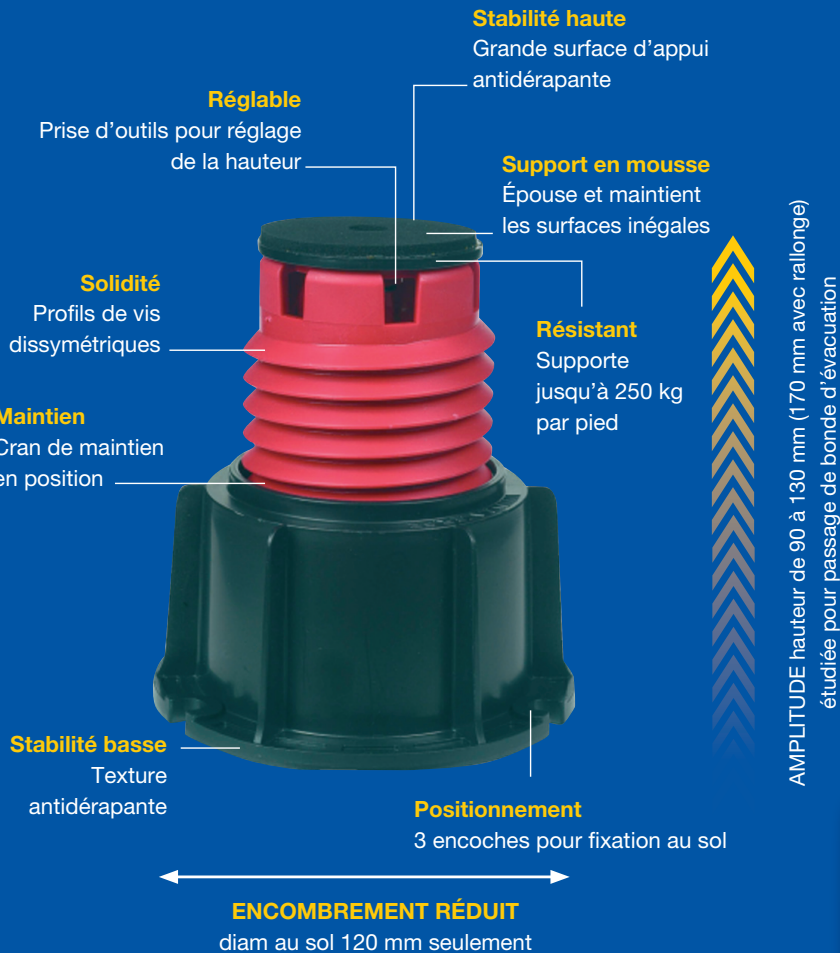
## PIEDS STABILISATEURS DE BAC A DOUCHE

STABILIBAC : SURÉLEVER - CALER EN  
UN CLIN D'ŒIL



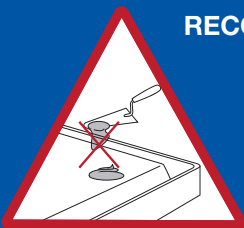
### LES POINTS +

- Réglage très facile
- Conforme aux recommandations de l'AFICS.
- Garantie 10 ans
- Nouveaux conditionnements : lots de 5 et 6 plots pour bacs > 90x90cm

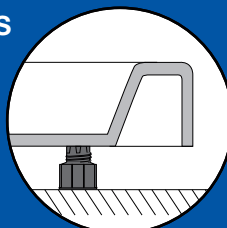


UN MAXIMUM D'AMPLITUDE :  
hauteur de 90 à 130 mm,  
et 170 mm avec rallonge

### RECOMMANDATIONS AFICS



Le contact direct de plâtre ou de colle avec la sous-face du bac est à proscrire. Il ne doit pas y avoir de blocage vertical ni latéral du bac.



Calage avec pieds Stabilibac :  
• 4 plots pour bac ≤ 90x90cm  
• 5 / 6 plots pour bac > 90x90cm

Réf. Désignation

150620	Pied de douche. Lot de 4 plots «Stabilibac»
150619	Pied de douche. Lot de 5 plots «Stabilibac»
150614	Pied de douche. Lot de 6 plots «Stabilibac»
150621	Pied de douche à l'unité. Plot «Stabilibac»
150624	Pied de douche. Lot de 4 plots «Stabilibac» + 4 rallonges 36 mm
150625	Lot de 4 rallonges Stabilibac 36 mm
150626	Rallonge Stabilibac 36 mm à l'unité



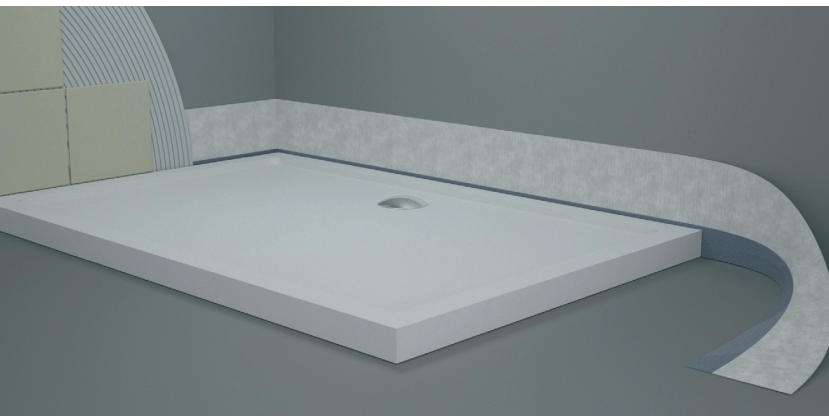
### LAZER

361, Bd Mireille Lauze - 13011 Marseille - France  
Tél. : +33 (0)4 91 80 15 60 - Fax : +33 (0)4 91 79 42 61  
E-mail : info@lazer.fr  
www.lazer.fr

UN AUTRE REGARD SUR LA SALLE DE BAIN

LAZER

# DUOTANCHE



## SÉCURISEZ L'ÉTANCHÉITÉ DES BACS À DOUCHE ET DES BAIGNOIRES

DUOTANCHE : LA SOLUTION pour l'étanchéité du pourtour des bacs à douche et des baignoires, sans oublier l'environnement des lavabos, bidets, éviers...

### POURTOURS DES BACS À DOUCHE

L'application de la membrane adhésive Duotanche double face alternée garantit l'étanchéité optimale des pourtours du bac à douche. Possibilité de protéger également des surfaces périphériques telles que plages, marches, étagères... en appliquant en complément la membrane adhésive en lé pour sol et mur.



### POURTOURS DE BAIGNOIRES

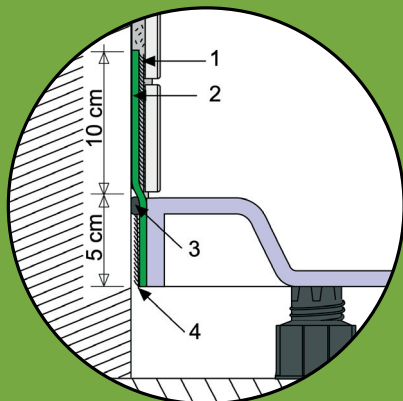
C'est en périphérie que les risques d'infiltration sont les plus importants. Pour une tranquillité optimale, mettre systématiquement autour des baignoires et de tous les appareils sanitaires la membrane adhésive Duotanche double face alternée.

### LES POINTS +

Très facile à mettre en œuvre grâce à sa bande adhésive double face alternée avec support non tissé.

## 100 % étanche

Breveté Lazer



1. Non tissé pour une bonne adhérence du carrelage
2. Membrane adhésive d'étanchéité
3. Joint de calage en mousse
4. Non-tissé de désolidarisation

Réf. Désignation

Réf.	Désignation
290353	Membrane Adhésive Isotanche DUOTANCHE pour appareil sanitaire, Rouleau 3 m, largeur 15 cm



**LAZER**

361, Bd Mireille Lauze - 13011 Marseille - France  
Tél. : +33 (0)4 91 80 15 60 - Fax : +33 (0)4 91 79 42 61  
E-mail : info@lazer.fr  
www.lazer.fr

UN AUTRE REGARD SUR LA SALLE DE BAIN

**LAZER**