



Plusline 117.6 mm ES

Plusline ES Small 118mm 2y 120W R7s 230V 1BB

Lampe linéaire halogène à tension secteur présentant une qualité et une fiabilité supérieures. Offre une durée de vie très longue et une lumière halogène étincelante. Le choix idéal pour les luminaires décoratifs et pour les projecteurs de sécurité ou d'aires de travail.

Données du produit

• Caractéristiques générales

| | |
|------------------------------|---------------------|
| Culot | R7S [R7s] |
| Forme de l'ampoule | T11 [T 11mm] |
| Position de fonctionnement | UNIVERSAL [toutes] |
| Durée de vie nominale (nom.) | 2000 h |

• Photométries et Colorimétries

| | |
|--|-----------|
| Flux lumineux (nom.) | 2220 lm |
| Flux lumineux (nominal) (nom.) | 2220 lm |
| Température de couleur proximale (nom.) | 2900 K |
| Efficacité lumineuse (valeur nominale) | 18.5 lm/W |
| Indice de rendu des couleurs (nom.) | 100 |
| LLMF à la fin de la durée de vie nominale (min.) | 80 % |

• Caractéristiques électriques

| | |
|--|--------------------|
| Puissance (valeur nominale) | 120.0 W |
| Courant lampe (nom.) | 0.52 A |
| Puissance équivalente | 150 W |
| Heure de démarrage (nom.) | 0.0 s |
| Temps de chauffage à 60% du flux lumineux (nom.) | instant full light |

| | |
|-----------------------------|-------|
| Facteur de puissance (nom.) | 1 |
| Tension (Nom) | 230 V |

• Gestion et gradation

| | |
|--------------------|-----|
| Intensité réglable | Oui |
|--------------------|-----|

• Matériaux et finitions

| | |
|-----------------------|------------|
| Finition de l'ampoule | Clair (CL) |
|-----------------------|------------|

• Normes et recommandations

| | |
|------------------------|---------|
| Classe énergétique | D |
| Consommation kWh/1000h | 120 kWh |

• Conditions techniques luminaires

| | |
|---------------------------------|--------|
| Température de l'ampoule (max.) | 900 °C |
| Température de pincement (max.) | 350 °C |

• Données logistiques

| | |
|-------------------------------|--|
| Code de produit complet | 872790085216500 |
| Nom du produit de la commande | Plusline ES Small 118mm 2y 120W R7s 230V 1BB |
| Code barre produit | 8727900852165 |
| Code de commande | 85216500 |
| Numérateur - Quantité par kit | 1 |
| Conditionnement par carton | 100 |

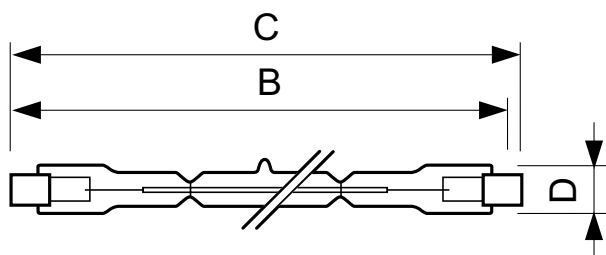
PHILIPS

Plusline 117.6 mm ES

N° de matériau
(12NC) 924587444210

Poids net (pièce) 9.000 g

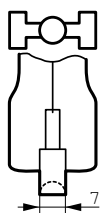
Schéma dimensionnel



R7s

DESmall 118mm 2y 120W R7s 230V T11 CL

| Product | D | B | B | B | C |
|--|-------|----------|----------|----------|--------|
| Plusline ES Small 118mm 2y 120W R7s 230V 1BB | 11 mm | 115.8 mm | 114.2 mm | 112.6 mm | 118 mm |



© 2015 Philips Lighting Holding B.V.
Tous droits réservés.

Les données sont sujettes à changement sans préavis. Les noms et marques sont la propriété de Koninklijke Philips N.V. (Royal Philips) ou de leurs ayants droits respectifs.

www.philips.com/lighting

2015, décembre 28
Les données sont sujettes à
changement