



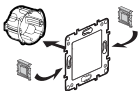
DOUBLE INTERRUPTEUR
OU VA-ET-VIENT
Eclat - Niloe™

legrand

10 960

Pour commander 2 circuits lumière

- Avec boîte à encastrer prof. 40 mm conseillée.
- Griffes vendues séparément (Réf. 967 54) *



* En rénovation :
pour fixation du
mécanisme dans
une ancienne
boîte sans vis.



Respecte
l'environnement

Schéma
de câblage
à l'intérieur

Made in
Hungary



Bornes
auto



Fixation
à vis



2 ans
GARANTIE

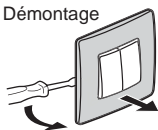


www.legrand.com

IMPRIM'VERT®

FSC

Démontage



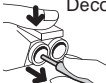
Montage




Connexion

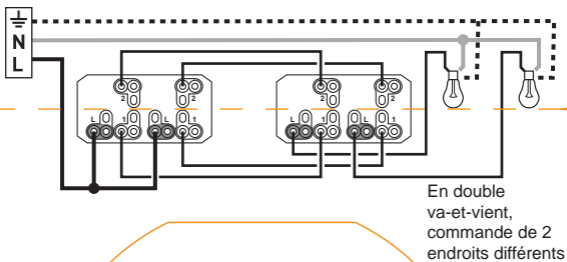
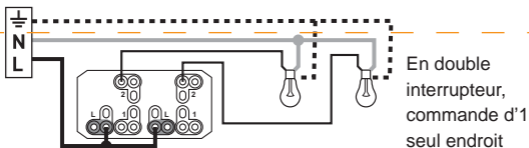


Déconnexion



 Ce produit doit être installé conformément aux règles d'installation et de préférence par un électricien qualifié. Une installation et une utilisation incorrectes peuvent entraîner des risques de choc électrique ou d'incendie. Avant d'effectuer l'installation, lire la notice, tenir compte du lieu de montage spécifique au produit. Ne pas ouvrir, démonter, altérer ou modifier l'appareil sauf mention particulière indiquée dans la notice. Tous les produits Legrand doivent exclusivement être ouverts et réparés par du personnel formé et habilité par Legrand. Toute ouverture ou réparation non autorisée annule l'intégralité des responsabilités, droits à remplacement et garanties.

Utiliser exclusivement les accessoires de la marque Legrand. Avant toute intervention, couper le courant.



Fil rigide — N (neutre) = bleu
 section — L (phase) = tout sauf bleu et vert/jaune
 1,5 mm² - - - - - (terre) = vert/jaune

10 A - 230 V~
 2300 W maxi