

9/A - 9/D
9/E - 9/S

Robinet purgeur 1/4"

Pour robinetterie de compteur et de bâtiment à soupape à tournant sphérique équipés d'orifice de purge taraudés 1/4" ISO 228-1

DESCRIPTIF DU PRODUIT ■ ■ ■

9/A

Robinet purgeur avec tête imperdable à joint torique



Manœuvre par manette bec de sortie incliné fourni avec joint fibre

9/D

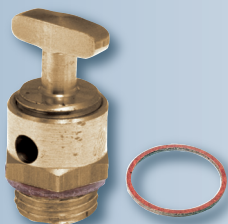
Robinet purgeur avec vis porte clapet imperdable



Manœuvre par manette bec de sortie incliné fourni avec joint fibre

9/E

Robinet purgeur avec vis porte clapet imperdable



Manœuvre par manette orifice de purge percé dans le corps fourni avec joint fibre

9/S

Bouchon



Bouchon avec barrette de manœuvre, fourni avec joint torique.

> Produits associés

Gamme de robinets à purge



3236 - 3238

[Voir p.127](#)



SE2315 - 2316 - 2319

[Voir p.133](#)



2318

[Voir p.135](#)

> Produit associé

Gamme de clapet de non retour



Droit ou d'équerre, plusieurs équipements de contrôle disponibles

[Voir p.137](#)

A retenir...

- > Purgeur 1/4" pour robinetterie de compteur ou de bâtiment
- > Compatibilité des matériaux n'altérant pas la potabilité de l'eau
- > Différents types de bouchons selon les besoins
- > Caractéristiques dimensionnelles : voir tableau des spécifications techniques

ROBINETTERIE
100% LAITON

PRESSION
10 BARS

LARGE
GAMME
DISPONIBLE

100% RECYCLABLE

FABRIQUÉ
EN
FRANCE

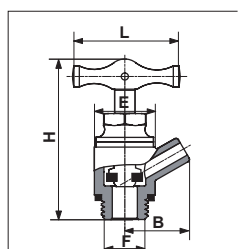
Robinet purgeur 1/4"

Pour robinetterie de compteur et de bâtiment à soupape à tournant sphérique équipés d'orifice de purge taraudés 1/4" ISO 228-1

9/A - 9/D
9/E - 9/S

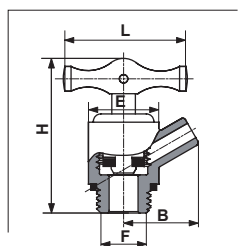
SPÉCIFICATIONS TECHNIQUES

9/A - Purgeur à bec avec tête à joint torique



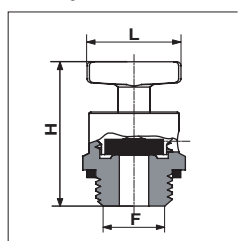
Code	Filetage F (pouce)	Finition	Manette L (mm)	Haut. H (mm)	Enembr. E (mm)	Bec B (mm)	Poids (kg)
9.A	1/4"	Brossé	31	41	17	19	0,040

9/D - Purgeur à bec avec vis imperdable



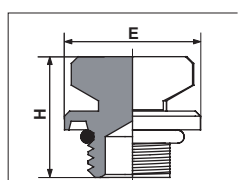
Code	Filetage F (pouce)	Finition	Manette L (mm)	Haut. H (mm)	Enembr. E (mm)	Bec B (mm)	Poids (kg)
9.D	1/4"	Brossé	31	31	17	19	0,040

9/E - Purgeur avec orifice



Code	Filetage F (pouce)	Finition	Manette L (mm)	Hauteur H (mm)	Enembr. E (mm)	Poids (kg)
9.E	1/4"	Brossé	16	28	16	0,020

9/S - Bouchon avec barrette et joint torique



Code	Filetage F (pouce)	Hauteur H (mm)	Enembr. E (mm)	Poids (kg)
9.S	1/4"	17	16	0,010

Corps, tête, axe, manette et goupille	laiton NF EN 12164
Clapet	caoutchouc EN 681-1
Joint plat	fibres
Joint torique	nitrile

Tout d'étanchéité de l'enveloppe et de l'obturateur du robinet suivant NF P 43-001. Les certificats d'essai réalisés suivant normes en vigueur sont disponibles sur simple demande.

Tous nos produits sont recyclables

