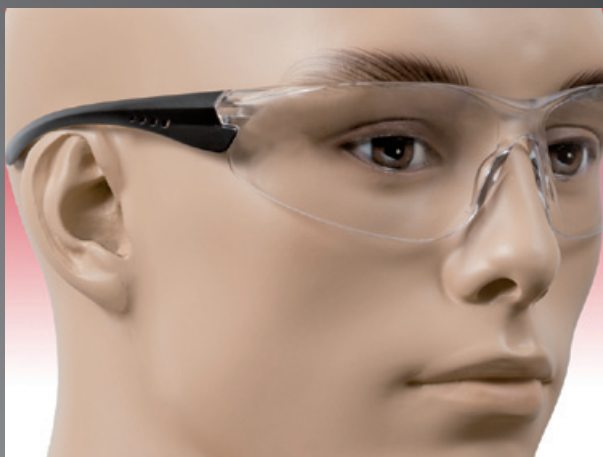


PROTECTION DES MAINS



PROTECTION DES YEUX



PROTECTION RESPIRATOIRE



PROTECTION AUDITIVE





LA GAMME EPI

P 3

Concept : le gant outil

Applications : tous métiers du bâtiment

Composition : gamme courte et ciblée



PROTECTION DES MAINS

P 4

Les basiques

Les usages uniques

Les gants outils - protection mécanique

Les gants outils - protection chimique



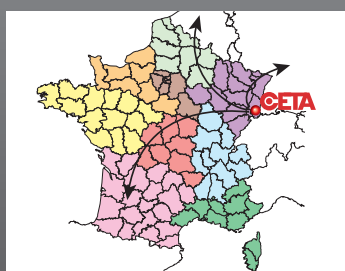
PROTECTION DE LA TÊTE

P 6

Le casque anti-bruit

Le masque respiratoire

Les lunettes



UNE ÉQUIPE A VOTRE SERVICE

P 7

Au siège

En France



DES SOLUTIONS DANS VOS RAYONS

P 8

Présentoirs

Cross marketing

ILV

LA GAMME EPI



LE GANT OUTIL

OBJECTIF 1 : PROTECTION

Trouver la bonne utilisation grâce aux pictogrammes applications.

OBJECTIF 2 : CONFORT

Choisir la bonne taille en permettant à l'utilisateur de l'essayer avant l'achat.

OBJECTIF 3 : EFFICACITÉ

L'aimant sur le dos du gant permet de garder les petites pièces détachées à disposition.

Économiser les mouvements.
Gagner du temps.
Gagner en efficacité.

LES MÉTIERS



Plombier



Installateur chauffage
Maintenance chauffage climatisation



Carreleur



Maçon



Menuisier
Plâtrier Plaquiste



Peintre
Tapissier



Électricien
Installateur ventilation



Charpentier
Couvreur

UNE GAMME COURTE ET CIBLÉE

13 références
pour
1 gamme

2 GANTS BASIQUES
2 GANTS JETABLES
5 GANTS OUTILS
2 LUNETTES
1 MASQUE
1 CASQUE

13 produits
pour
1 qualité pro



LES BASIQUES

L'ÉCONOMIQUE

CE cat. II / EN420 / EN388 : 4 1 3 1

Réf. 273-301-09 Taille 9 / Réf. 273-301-00 Taille 10 - Lot de 3 paires



Recommandé pour les opérations de manutention légère et de manipulations fines et précises.



Carrelage
Collage et joints



Manutention
légère
Rénovation



Plomberie
Travaux de
précision



Installation
chauffage
Travaux de
précision

Atout prix



Souplesse
Dextérité



Gants tricotés nylon sans couture avec revêtement polyuréthane sur la paume. Très bonne adaptation à la main pour une parfaite préhension des objets. Poignet élastique.

LE RENFORCÉ

CE cat. II / EN420 / EN388 : 4 1 3 1

Réf. 273-306-09 Taille 9 / Réf. 273-306-10 Taille 10



Recommandé pour les opérations de manutention lourde, chargement / déchargement et travaux généraux du bâtiment.



Démolition
Évacuation
gravats



Maçonnerie
Rénovation



Manutention
lourde



Couverture
Entretien
extérieur

Anti
dérapant



Renfort
poignet



Gants tricotés nylon sans couture avec revêtement PVC "hydropellent" sur la paume, pour une excellente prise en milieu tant humide que sec. Poignet élastique renforcé par velcro pour un maintien du poignet et du gant pendant l'usage.

LES USAGES UNIQUES

L'UNIBLACK

CE cat. II / EN420 / EN374 EN374-2

Réf. 273-319-L Taille L / Réf. 273-319-XL Taille XL - Boîte de 100 gants



Recommandé pour les travaux précis en milieu salissant et/ou au contact de produits chimiques dilués.



Ramonnage
Entretien
chauffage



Maintenance
Entretien
général



Nettoyage
produits
chimiques
dilués



Pose de
silicone
Collage et
joints

Souplesse
Dextérité



Tactile



Gants nitrile non poudrés, étirables et adaptables à la main pour une grande dextérité, avec surface micro rugueuse pour une bonne préhension, résistants, ambidextres.

LE JETABLE

CE cat. I / EN420

Réf. 273-305-09 Taille 9 - Sachet de 10 gants



Recommandé pour les travaux salissants sans nécessité de protection mécanique, thermique ou chimique.



Nettoyage
de chantier



Plomberie
Travaux
salissants



Peinture
Travaux de
 finition



Pose de
silicone
Collage et
joints

Usage
unique



Étanche



Gants vinyle poudrés à l'amidon de maïs à usage unique, ambidextres. Longueur 240 mm +/- 10 mm. Protège uniquement de la salissure.



LE CONFORTABLE

Réf. 273-302-09 Taille 9 / Réf. 273-302-10 Taille 10

Recommandé pour les opérations de manutention et les travaux avec outils portatifs.

Renfort poignet



Souplesse Dextérité



CE cat. II / EN420 / EN388 : 4 1 2 2



Utilisation d'outils & électroportatif



Manutention



Plomberie
Rénovation



Maintenance

Gants paume cuir peau de bovin, dos nylon Spandex, avec renfort des doigts (intérieur néoprène, extérieur peau de bovin). Poignet élastique renforcé par fermeture néoprène pour un maintien du poignet et du gant pendant l'usage.



LE TACTILE

Réf. 273-311-09 Taille 9 / Réf. 273-311-10 Taille 10

Recommandé pour les travaux de précision et toutes opérations demandant une grande dextérité.

Tactile



Anti dérapant



CE cat. II / EN420 / EN388 : 3 1 2 1



Plomberie
Installation sanitaire
Pose silicone



Installation chauffage
Travaux de précision



Carrelage
Collage et joints



Manutention légère
Manipulation pièces fragiles

Gants tricotés nylon sans couture avec revêtement nitrile sur la paume. Dextérité exceptionnelle et très bonne adhérence en milieu humide et huileux. Technologie "Smart Tip®" pour manipulation d'écrans tactiles avec le gant. Poignet élastique.



LE ROBUSTE

Réf. 273-303-09 Taille 9 / Réf. 273-303-10 Taille 10

ANTI COUPURE recommandé pour la manutention lourde et les travaux nécessitant une forte protection mécanique.

Anti coupure



Anti dérapant



CE cat. II / EN420 / EN388 : 4 5 4 3



Découpe
Sciage
Tubage



Meulage
Tronçonnage



Démolition
Manutention lourde



Travaux de couverture
Entretien

Gants tricotés DDPE (polyéthylène haute densité - fibre très grande tenue) pour de très fortes performances mécaniques, jauge 13, sans couture, avec revêtement polyuréthane sur la paume et dos aéré. Poignet élastique.



LE CHIMIQUE

Réf. 273-308-10 Taille 10

Recommandé pour les travaux en milieu gras et humide, au contact de produits chimiques.

Étanche



Souplesse Dextérité



CE cat. II / EN420 / EN388 : 2 1 0 0 / EN374-2



Intervention chauffage
Contact hydrocarbures



Maintenance chauffage
Maintenance générale



Décapage
Contact solvants



Peinture
Vernis

Gants PVC, paume adhésive nid d'abeille pour une grande dextérité (niveau 5), intérieur floqué traité anti-allergique, épaisseur 0.55 mm, L 30 cm.



LE CHIMIQUE +

Réf. 273-307-10 Taille 10

Recommandé pour les travaux en milieu gras et humide, au contact de produits chimiques.

Étanche



Souplesse Dextérité



CE cat. II / EN420 / EN388 : paume 2 1 0 0 manch 2 0 1 0 / EN374-2



Décapage
Contact solvants



Débouchage mécanique et chimique



Intervention chauffage
Contact hydrocarbures



Peinture
Vernis

Gants PVC, paume adhésive nid d'abeille pour dextérité niveau 5, intérieur floqué traité anti-allergique, épaisseur 0.65 mm, très longue manchette L 70 cm terminée par élastique de serrage.

LA PROTECTION DE LA TÊTE



LE COMPACT

Réf. 272-200-00

CE cat. II / EN 352-1:2003 SNR 26.3 Db H31.8 M23.6 L14.9

Recommandé pour les travaux bruyants (démolition, ...) ou les interventions en milieu bruyant.



Meulage
Tronçonnage
Ponçage



Démolition
Rénovation



Utilisation outils
& électroportatif
Vissage-perçage



Couverture
Entretien
extérieur

Performant



Serre-tête anti-bruit léger (174 g) et pliable (peu encombrant). Coquille réglable pour une parfaite adaptation. Arceau avec mousse et coussinets souples pour un grand confort.



LE PLIABLE

Réf. 270-001-00 - Lot de 2 unités

CE cat. II / EN 140 / EN149:2001+A1:2009 Classe FFP1

Recommandé pour les travaux avec des particules de poussières non toxiques (de ciment, cellulose, graphite, métaux ferreux, charbon...).



Meulage
Tronçonnage
Ponçage



Démolition
Rénovation



Ramonnage
Entretien
chauffage



Nettoyage
de chantier

Usage unique



Demi-masque respiratoire, à usage unique, non tissé en polypropylène, avec double élastique de serrage et pince-nez ajustable pour une parfaite adaptation au visage. Pliable.



LA LÉGÈRE

Réf. 271-100-00

CE cat. II / EN 166 Qualité optique 1 Résistance mécanique FT / EN170 2C-1.2

Recommandé pour les entrées de chantier et les travaux généraux, contre les particules solides.



Meulage
Tronçonnage
Ponçage



Peinture
Vernis



Ramonnage
Entretien
chauffage



Maintenance
générale
Entrée de
chantier

Anti UV



Lunettes de protection en polycarbonate ultra-légères (23 g) et très confortables, traitées anti-rayure et anti-buée, avec écran monobloc incurvé (9°) très enveloppant contre les particules.



LA COUVRANTE

Réf. 271-102-00

CE cat. II / EN 166 Qualité optique 1 Résistance mécanique FT / EN170 2C-1.2

Recommandé pour les travaux généraux du bâtiment et plus spécifiquement à fortes projections.



Démolition
Rénovation



Meulage
Tronçonnage
Ponçage



Plomberie
Installation
sanitaire



Nettoyage
de chantier

Réglable



Sur-lunettes de protection, avec oculaire en polycarbonate et monture en polyamide, à branches réglables, traitées anti-rayure, avec cordon de maintien et retour sur les côtés permettant une bonne protection aux chocs et aux fortes projections.

UNE ÉQUIPE À VOTRE SERVICE

FRANCO DÈS 185 € NET HT
LIVRAISON EN 72H

REPRÉSENTATION COMMERCIALE :

Eric Ladrière
Jean-Louis Le Moan

eladriere@atecs.fr
lemoan@atecs.fr

Françoise Jurkenik
Justine Jurkenik

eaufeminin@icloud.com
justine.jurkenik@gmail.com

Jean-Noël Bigot
Harald Bigot

jn.bigot@burg-paris.fr
harald.bigot@gmail.com

Pascal Mortier

acomode@orange.fr

Robert Sauvignet

scer@scer-sas.fr

Jean-Yves Sébastien
Catherine Sébastien

jean-yves.sebastien460@orange.fr

AU SIÈGE À MULHOUSE :

03 89 66 00 43

Maria Marra

ADV

info@ceta-france.com

Caroline Riethmuller

Commercial

c.riethmuller@ceta-france.com

Monique Muller

Comptabilité

compta@ceta-france.com

Nathalie Filhos

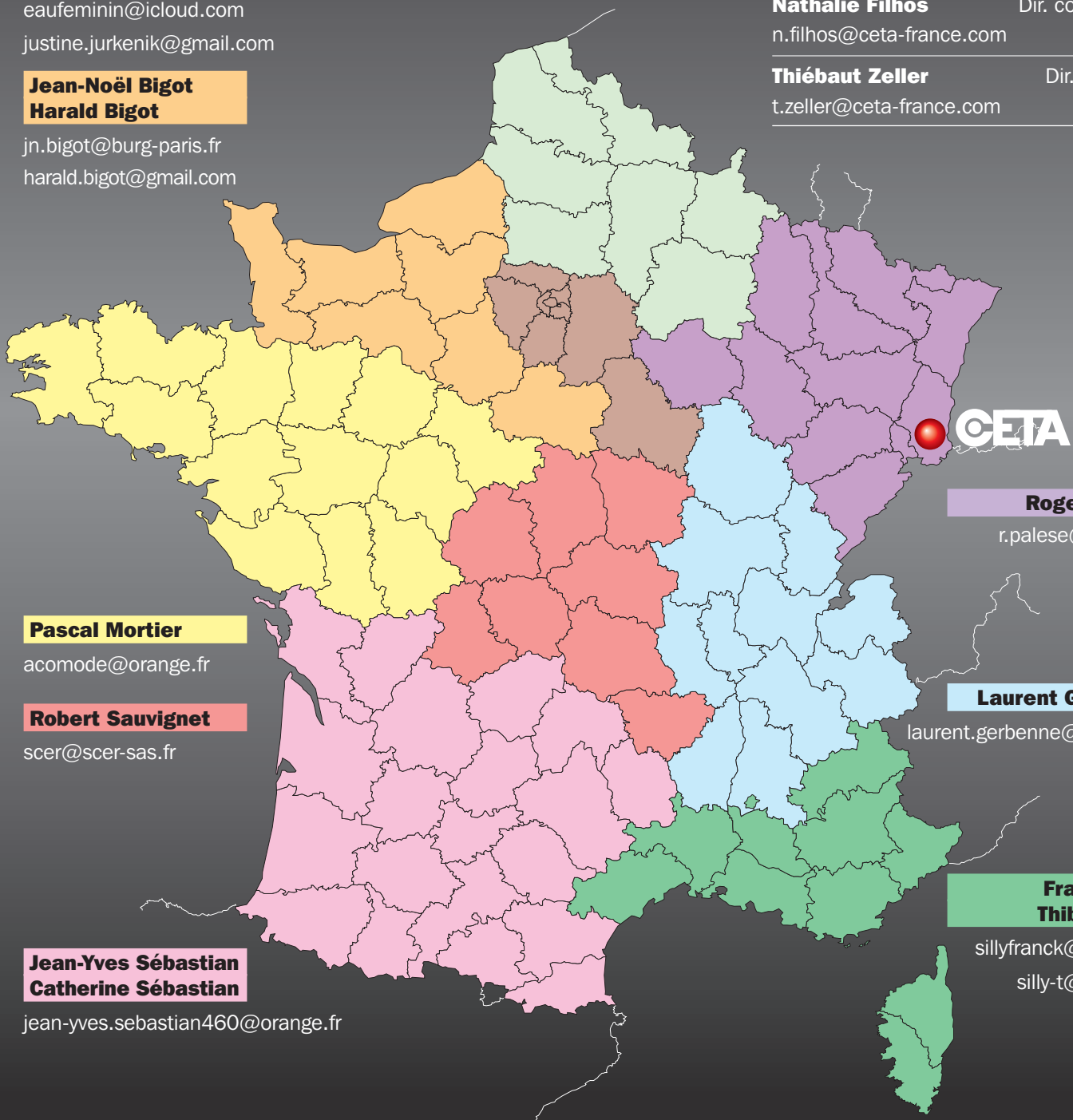
Dir. commerciale

n.filhos@ceta-france.com

Thiébaud Zeller

Dir. technique

t.zeller@ceta-france.com



Roger Palese

r.palese@orange.fr

Laurent Gerbenne

laurent.gerbenne@nordnet.fr

Franck Silly
Thibaut Silly

sillyfranck@hotmail.fr

silly-t@hotmail.fr

DES SOLUTIONS DANS VOS RAYONS

Présentoirs
Cross Marketing
ILV



Présentoir de démonstration
GANTS OUTILS



Présentoir de vente comptoir
PRODUITS EPI



Présentoir de vente 0,5 ml
GAMME EPI



Cross-marketing
PRODUITS ASSOCIES



Stop-rayon
ILV



Etiquettes rayon
ILV

www.ceta-protection.fr

120-126 rue d'Illzach - CS 33307
F-68066 MULHOUSE Cedex 3

Tél. : 03 89 66 00 43
Fax : 03 89 36 02 78
info@ceta-france.com

