

## Fiche technique | Référence: 207-1333

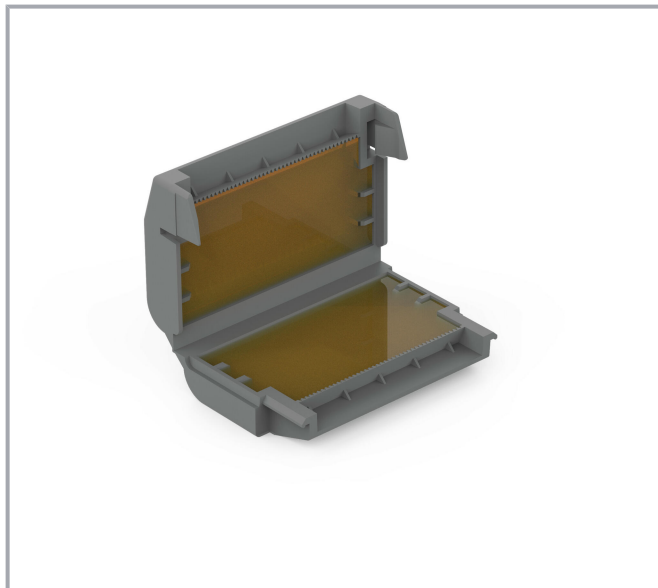
Gelbox; pour conducteurs; Dérivation; avec gel; Série 221, 2273; sans bornes de raccordement; Taille 3; gris



[www.wago.com/207-1333](http://www.wago.com/207-1333)



Couleur: ■



Sous réserve de modifications. Veuillez tenir compte de la documentation du produit !

WAGO Contact SAS  
Paris Nord 2 - 83 rue des Chardonnerets  
93290 Tremblay-en-France | BP 55065  
95947 Roissy CDG Cedex  
Tél. : 0033/ 1/ 48172590 | Fax : 01 48 63 25 20 | E-mail : [info-fr@wago.com](mailto:info-fr@wago.com)

Avez-vous des questions sur nos produits ?  
Nous nous tenons volontiers à votre disposition au +49 (571) 887-44222.



## Description du produit :

Veillez noter la description du système pour les bornes de connexion qui peuvent être utilisées. Vos avantages :

- Manipulation simple, rapide et sûre
- Immédiatement prêt à l'emploi et à nouveau accessible
- sans silicone
- Sans étiquette
- Peut être stocké indéfiniment
- L'ensemble du système de Gelbox et de bornes WAGO est testé VDE et certifié IPX8

## Données

### Données de raccordement

Type d'actionnement	Verrouillage
---------------------	--------------

### Données géométriques

Largeur	33,6 mm / 1.323 inch
Hauteur	17,8 mm / 0.701 inch
Profondeur	52,7 mm / 2.075 inch

### Données mécaniques

Type de fixation	Connexion volante
Protection class	IPx8 (2m/2h) selon 60529
Indice de protection	IPx8 (2m/2h) selon 60529

### Données du matériau

Couleur	gris
Matériel de l'enveloppe	Polypropylène
Poids	21 g

### Conditions d'environnement

Température ambiante (fonctionnement)	-55 ... 85 °C
Température ambiante (stockage)	0 ... 40 °C

### Données commerciales


Type d'emballage	20
------------------	----

Sous réserve de modifications. Veuillez tenir compte de la documentation du produit !

Pays d'origine	IT
GTIN	4055143997805
Numéro du tarif douanier	85389099990

## Autorisations / certificats

### Homologations spécifiques au pays

Logo	Approbation	Norme	Nom du certificat
	VDE VDE Prüf- und Zertifizierungsinstitut	EN 60998	400051938

## Téléchargements

### Documentation

#### Description du système

System Description 207 Series Gel boxes	pdf 1,2 MB	Téléchargement
---	---------------	----------------

#### Informations complémentaires

Technical explanations	3 avr. 2019	pdf 2,2 MB	Téléchargement
------------------------	-------------	---------------	----------------

## Conformité environnementale du produit

### Recherche de conformité

Environmental Product Compliance 207-1333	URL	Téléchargement
Gelbox; pour conducteurs; Dérivation; avec gel; Série 221, 2273; sans bornes de raccordement; Taille 3; gris		

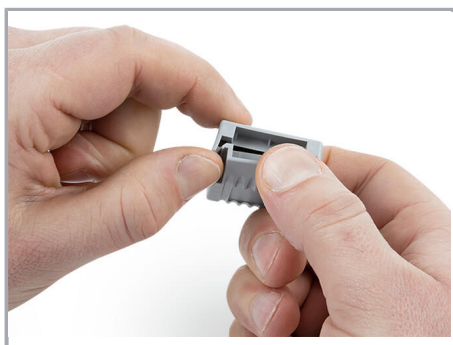
## Indications de manipulation

### Installation

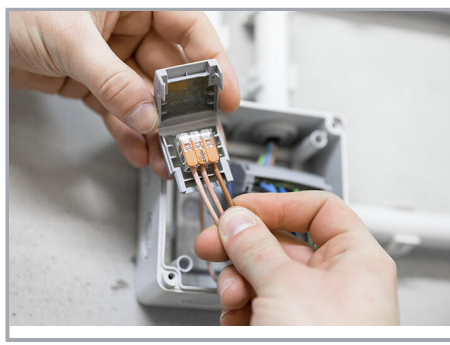
Sous réserve de modifications. Veuillez tenir compte de la documentation du produit !

WAGO Contact SAS  
Paris Nord 2 - 83 rue des Chardonnerets  
93290 Tremblay-en-France | BP 55065  
95947 Roissy CDG Cedex  
Tél. : 0033/ 1/ 48172590 | Fax : 01 48 63 25 20 | E-mail : [info-fr@wago.com](mailto:info-fr@wago.com)

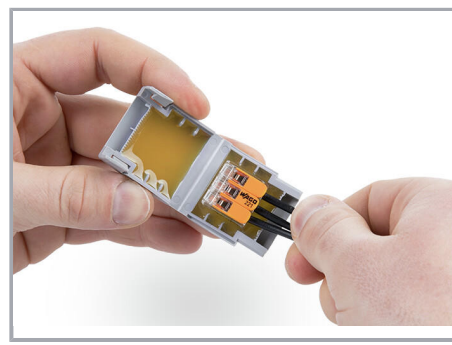
Avez-vous des questions sur nos produits ?  
Nous nous tenons volontiers à votre disposition au +49 (571) 887-44222.



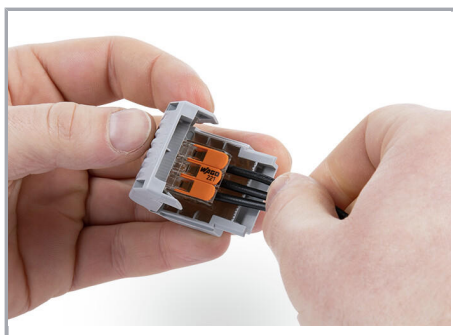
Gelbox öffnen.



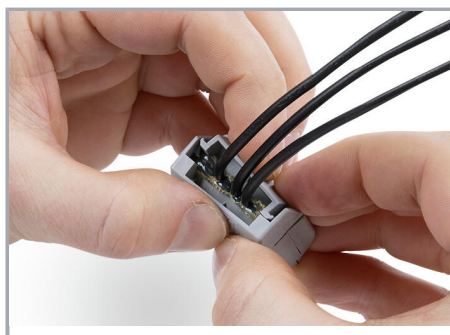
Placer la borne câblée dans la Gelbox.



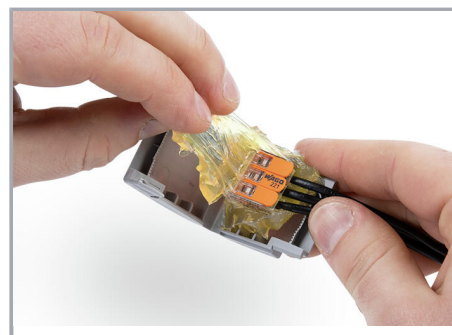
Placer la borne câblée dans la Gelbox.



Fermer la Gelbox.



Fermez bien le loquet.



De nouveau accessible :

- Ouvrir la Gelbox.
- Supprimer le gel
- Recâbler avec de nouveaux composants



Lift the flap and pull the cover perforation forward.



Press in the perforation on the sides.



Tear off the cover from the perforation.

Sous réserve de modifications. Veuillez tenir compte de la documentation du produit !

WAGO Contact SAS  
Paris Nord 2 - 83 rue des Chardonnerets  
93290 Tremblay-en-France | BP 55065  
95947 Roissy CDG Cedex  
Tél. : 0033/ 1/ 48172590 | Fax : 01 48 63 25 20 | E-mail : [info-fr@wago.com](mailto:info-fr@wago.com)

Avez-vous des questions sur nos produits ?  
Nous nous tenons volontiers à votre disposition au +49 (571) 887-44222.



As a counter display: Bend the rear flap at the fold, straighten it and fix it in the cardboard cut-out



If the flap is not required, tear off from the perforation.

Sous réserve de modifications. Veuillez tenir compte de la documentation du produit !

WAGO Contact SAS  
Paris Nord 2 - 83 rue des Chardonnerets  
93290 Tremblay-en-France | BP 55065  
95947 Roissy CDG Cedex  
Tél. : 0033/ 1/ 48172590 | Fax : 01 48 63 25 20 | E-mail : [info-fr@wago.com](mailto:info-fr@wago.com)

Avez-vous des questions sur nos produits ?  
Nous nous tenons volontiers à votre disposition au +49 (571) 887-44222.